

Barak Rosenshine's

PRINCIPIOS DE LA ENSEÑANZA



Una interpretación temática para profesores.

Tom Sherrington
@teacherhead



VISUALIZACIÓN

OLICAV

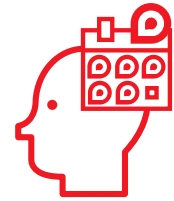
Oliver Caviglioli
@olicav

Traducido por:
Aptus.org

REVISAR EL MATERIAL

1 Revisar diariamente

10 Revisar semanal y mensualmente



La revisión diaria es importante para ayudar a reemerger el aprendizaje de la última clase. No hay que impresionarse si los estudiantes no recuerdan inmediatamente los contenidos enseñados, ya que ¡no lo harán! La revisión es una herramienta poderosa para construir fluidez y seguridad, y es muy importante antes de introducir un aprendizaje nuevo para activar aprendizajes previos en la memoria de trabajo.

La revisión semanal y mensual se utiliza para practicar la recuperación de información más en el largo plazo y para darle continuidad a la construcción de la memoria a largo plazo para sustentar aprendizajes futuros.

PREGUNTAR

3 Hacer preguntas

6 Chequear el entendimiento de los estudiantes



El mensaje principal, que enfatizo siempre, puede resumirse en el siguiente mantra: haz más preguntas, a más estudiantes y en mayor profundidad. Rosenshine da una variedad de buenos ejemplos sobre el tipo de preguntas que pueden hacer los profesores. También recalca la importancia de preguntar a los estudiantes sobre cómo resolvieron los problemas, no solo recibir sus respuestas. Además, enfatiza que hacer preguntas sirve para recibir retroalimentación sobre qué tan bien hemos enseñado el contenido y verificar la comprensión, asegurándonos de abordar y eliminar los conceptos que fueron mal aprendidos.

SECUENCIAR CONCEPTOS Y ENTREGAR MODELOS

2 Presentar el material nuevo con pequeños pasos

4 Entregar modelos

8 Proveer de andamiaje para las tareas difíciles



Pequeños pasos, con práctica en cada una de las etapas. Desglosar los conceptos y procedimientos en pequeños pasos (como problemas matemáticos en varias etapas o la escritura) para practicar cada uno.

Modelos: incluida la importancia de modelar la resolución de problemas para reducir la carga cognitiva. Hay que entregar muchos ejemplos de cómo se resuelven los problemas; pero frecuentemente los profesores entregan demasiado pocos.

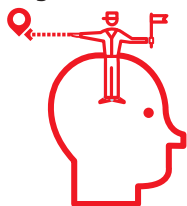
Andamiaje: el andamiaje es necesario para desarrollar experticia, es una forma de enseñanza de habilidades en donde se brindan apoyos cognitivos (como por ejemplo la forma de estructurar textos extensos) que se van retirando gradualmente. Las ruedas estabilizadoras de una bicicleta son de mucha ayuda para el aprendizaje y la construcción de confianza, pero eventualmente deben eliminarse.

ETAPAS DE LA PRÁCTICA

5 Práctica guiada de los estudiantes

7 Consigue una alta tasa de éxito

9 Práctica independiente



Hay que mirar de cerca a los estudiantes cuando éstos empiezan a practicar algo nuevo, asegurándose de que éstos están construyendo confianza y no cometiendo demasiados errores. Lo anterior es una debilidad común entre los "profesores menos efectivos". La práctica guiada requiere supervisión y retroalimentación muy de cerca. Es importante conseguir un alto porcentaje de éxito, tanto en las respuestas a las preguntas como en el desarrollo de la práctica. Rosenshine sugiere que el óptimo es de

un 80%, es decir, ¡bastante alto! Pero no un 95-100%, que indicaría una baja exigencia, ni un 70%, que sería una porcentaje de éxito demasiado bajo. Práctica independiente monitoreada: Los profesores exitosos dan tiempo a los estudiantes de practicar las cosas que les han enseñado, de manera independiente, cuando estos están listos. "Los estudiantes necesitan una práctica extensa, exitosa e independiente para que las habilidades y el conocimiento se vuelvan automáticos".